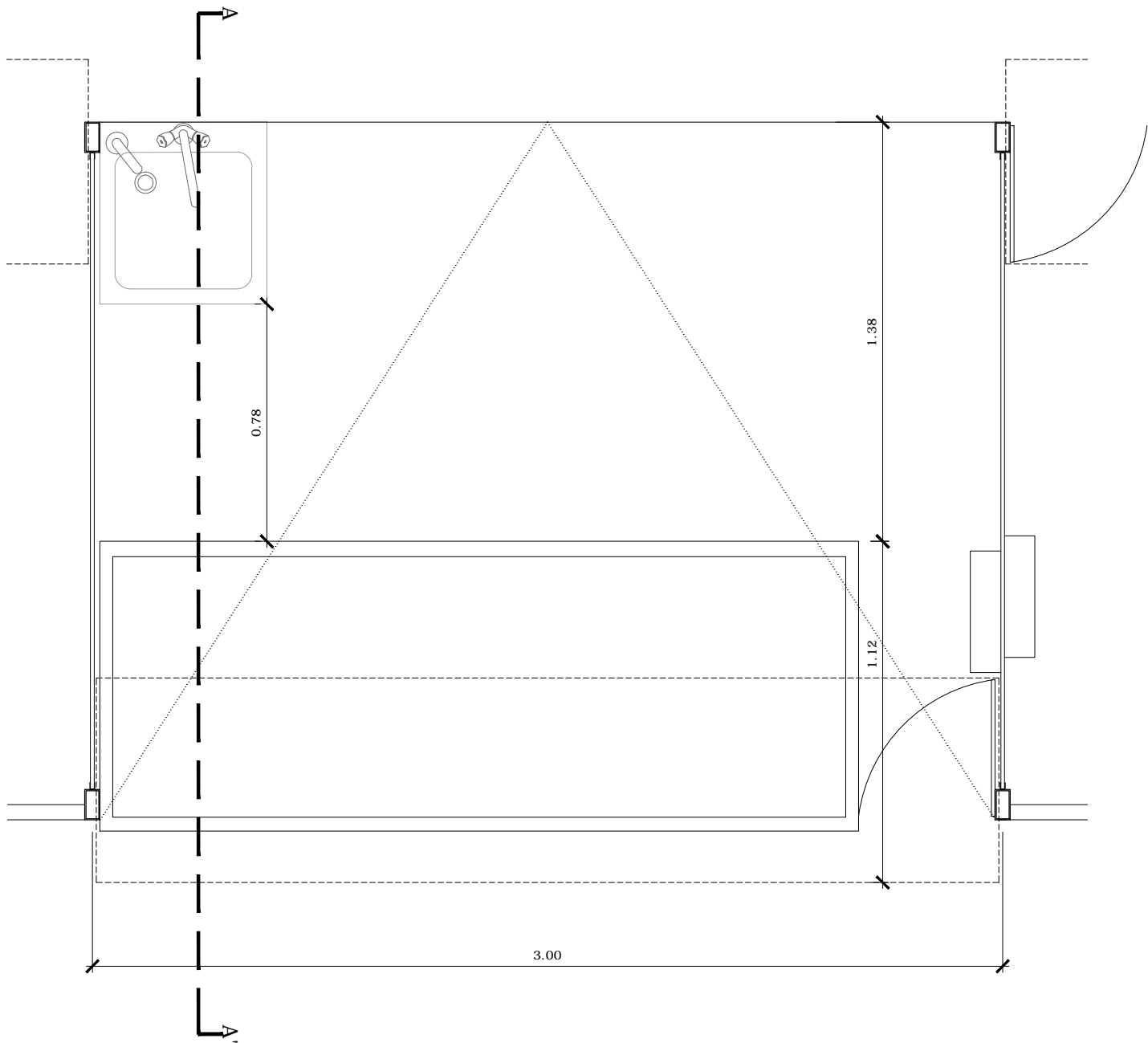
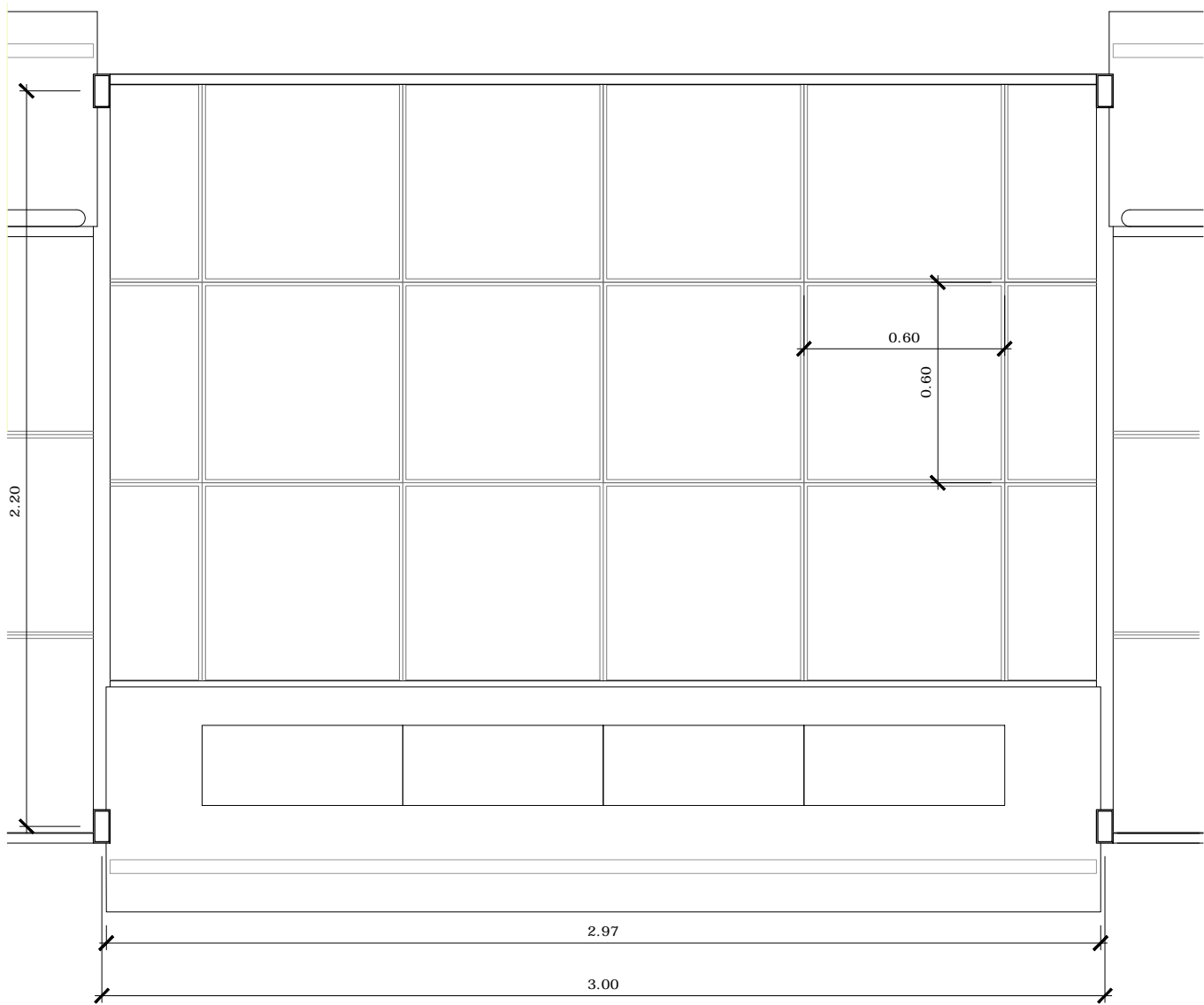




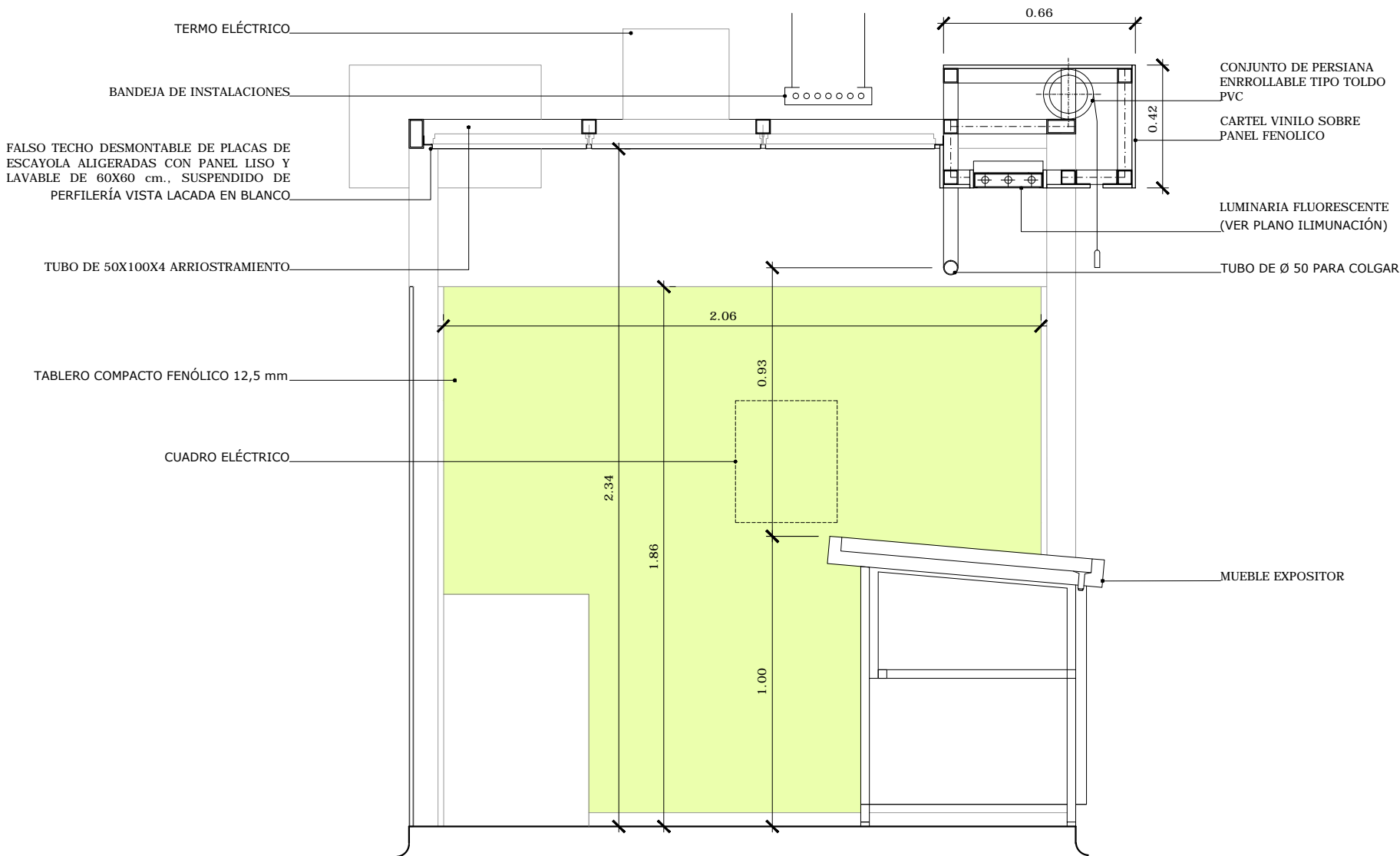
ALZADO PUESTO



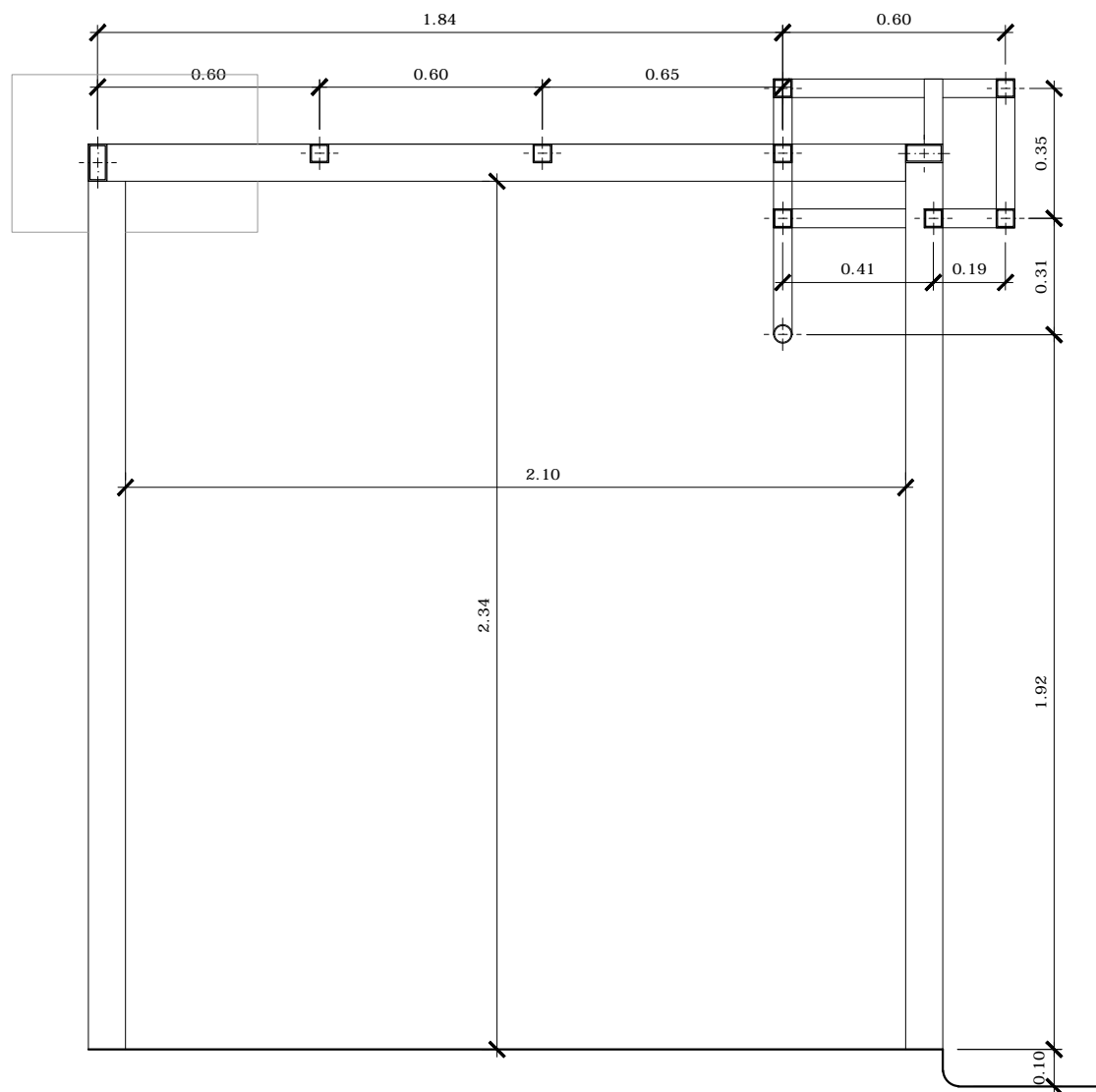
PLANTA BAJA



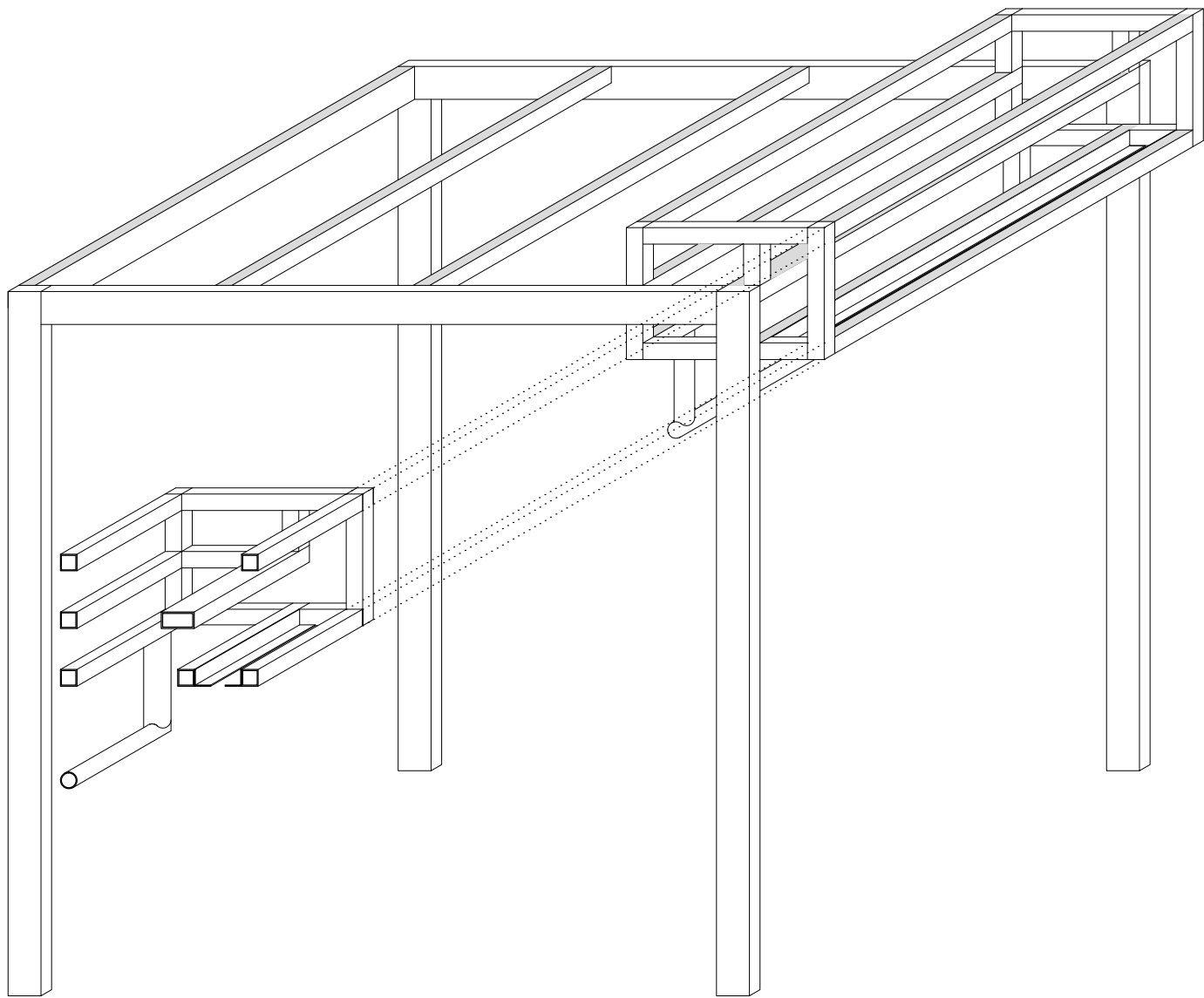
PLANTA FALSO TECHO



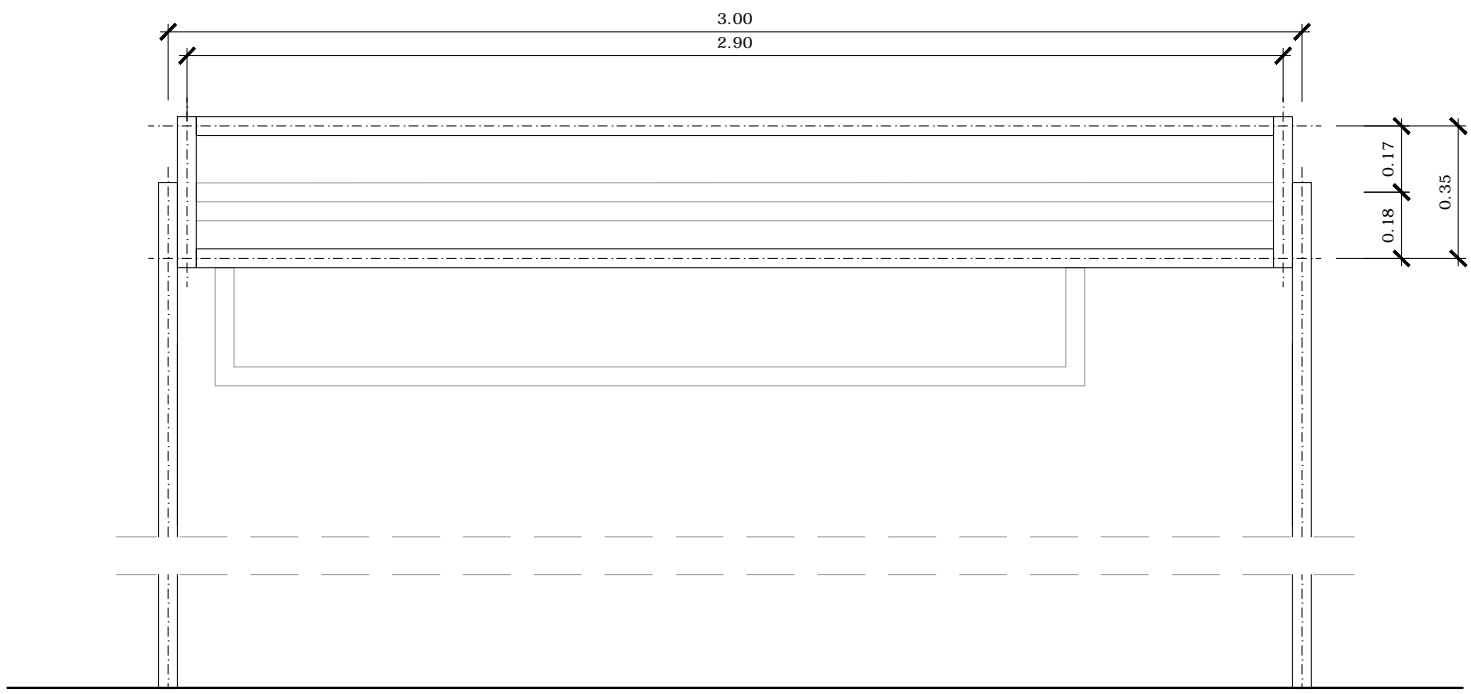
SECCIÓN PUESTO A-A'



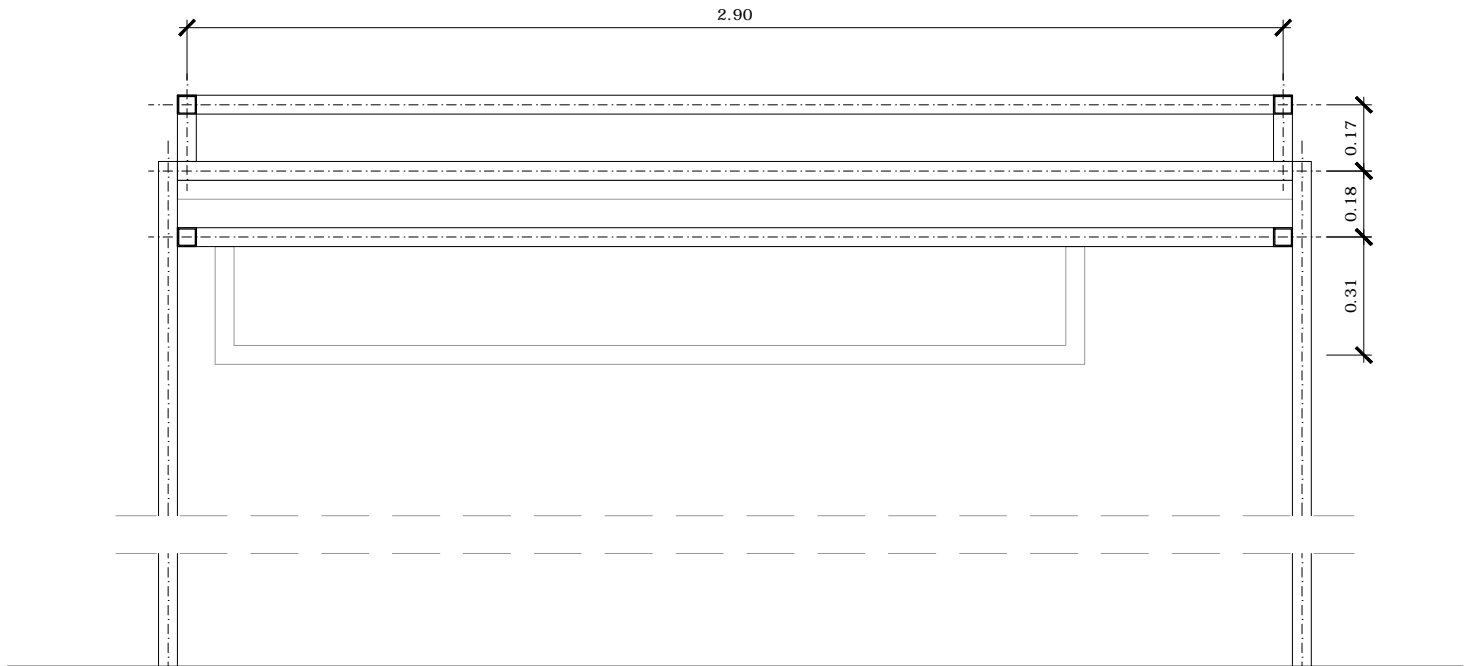
SECCIÓN ESTRUCTURA A-A'



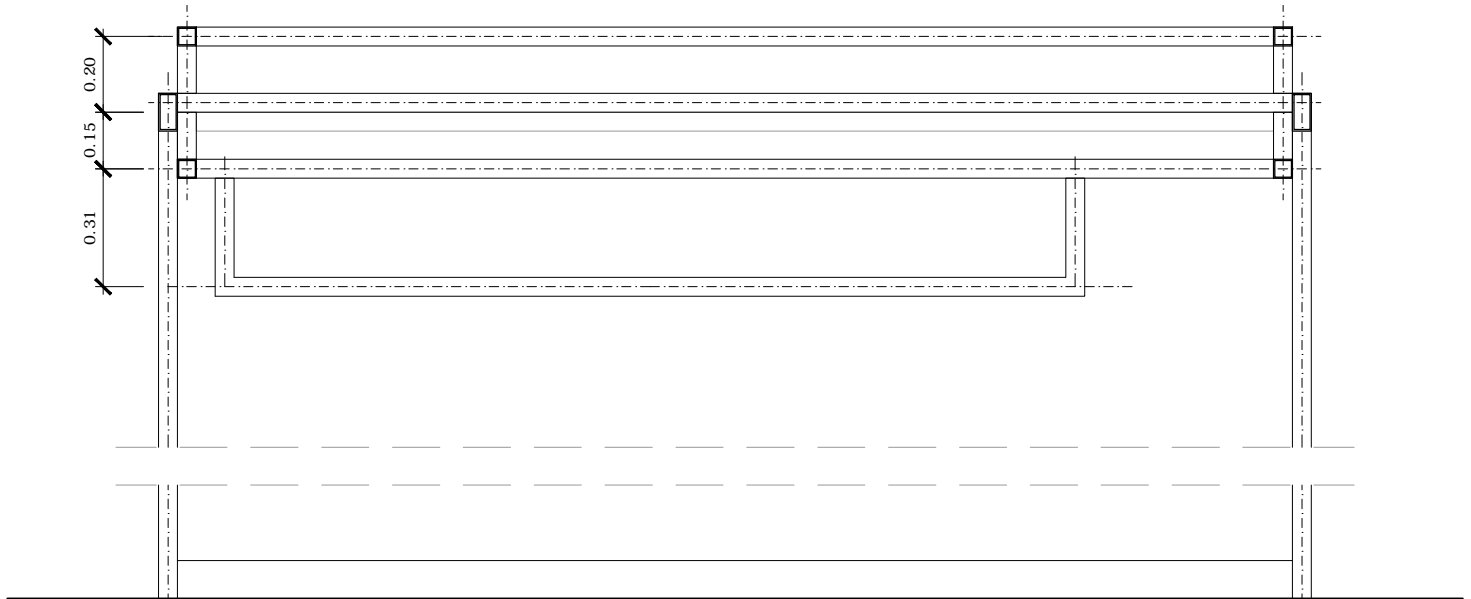
ESTRUCTURA 3D



ALZADO ESTRUCTURA



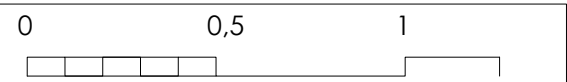
SECCIÓN ESTRUCTURA B-B'



SECCIÓN ESTRUCTURA C-C'



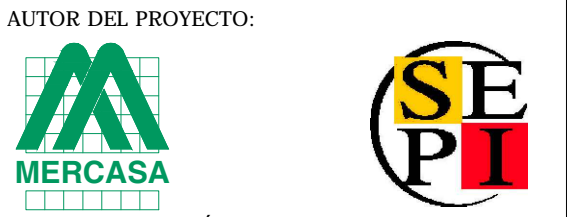
PLANTA CAPIALZADO



EXCMO. AYUNTAMIENTO ZARAGOZA



MERCAZARAGOZA S.A.



DEPARTAMENTO TÉCNICO MERCASA

LAURA SÁNCHEZ TERRADOS ARQUITECTA

PEDRO VILLOLDO MAZO ARQUITECTO

DIRECCIÓN DEL TRABAJO

JOSÉ ANTONIO ARANAZ DE MOTTA
ARQUITECTO MUNICIPAL

Documentación Técnica
para la implantación del
MERCADO PROVISIONAL PARA EL
MERCADO CENTRAL LANUZA

SITUACIÓN
C/ Murallas Romanas y Plaza César Augusto, s/nº
Área de Referencia nº1
50003 ZARAGOZA

PLANO
MONOGRÁFICO PUESTOS

PUESTO CENTRAL

FECHA
JUNIO 2017

MODIFICADO EDICIÓN

0

ESCALA
1/20

PLANO Nº
A-12

Departamento Proyectos Técnicos - MERCASA